

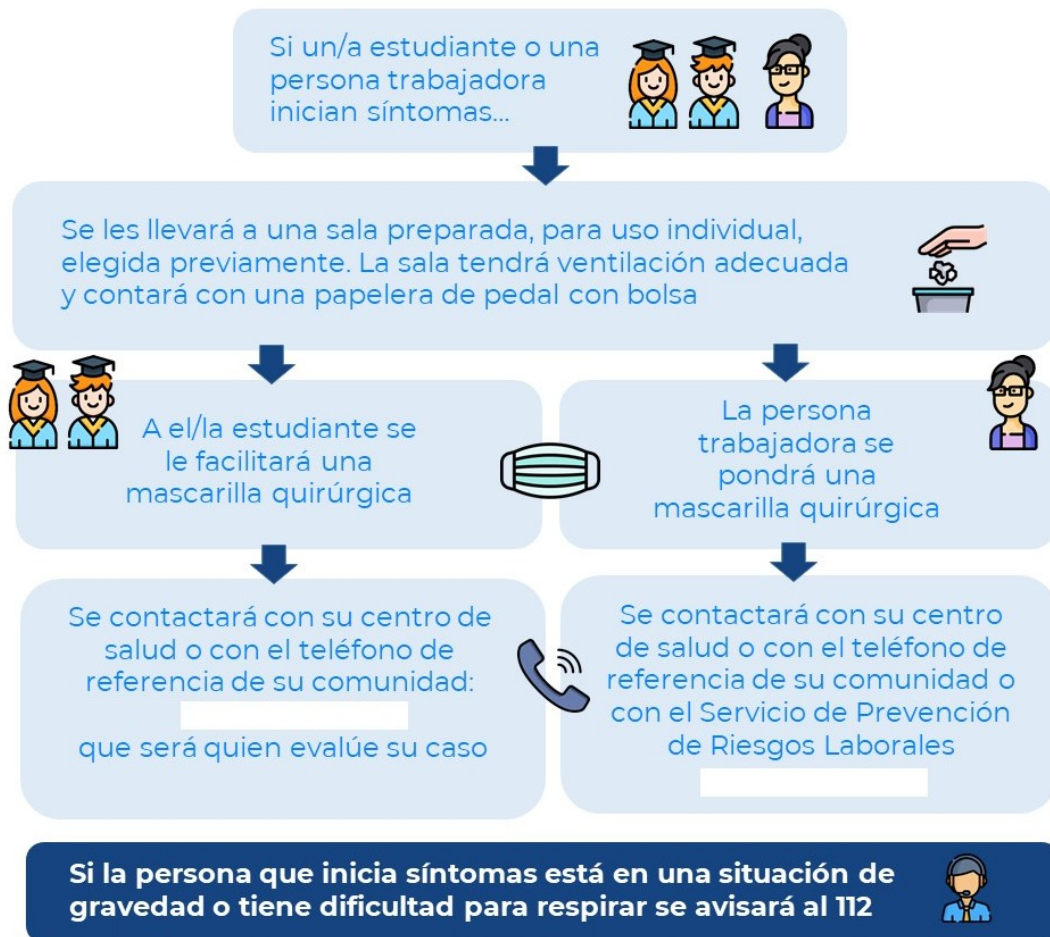
Anexo I

“Cómo Actuar ante una Persona con Síntomas en la Facultad de Relaciones Laborales y RRHH”

Cómo actuar ante síntomas de COVID-19 en el centro universitario



Los **síntomas más frecuentes** son: fiebre, tos y sensación de falta de aire. Otros síntomas son disminución de olfato y gusto, escalofríos, dolor de garganta, dolor de cabeza, debilidad general, dolores musculares, diarrea o vómitos



9 junio 2020

Consulta fuentes oficiales para informarte

www.msbs.gob.es

@sanidadgob

#ESTE VIRUS
LO PARAMOS
UNIDOS



Fuente: Ministerio de Universidades